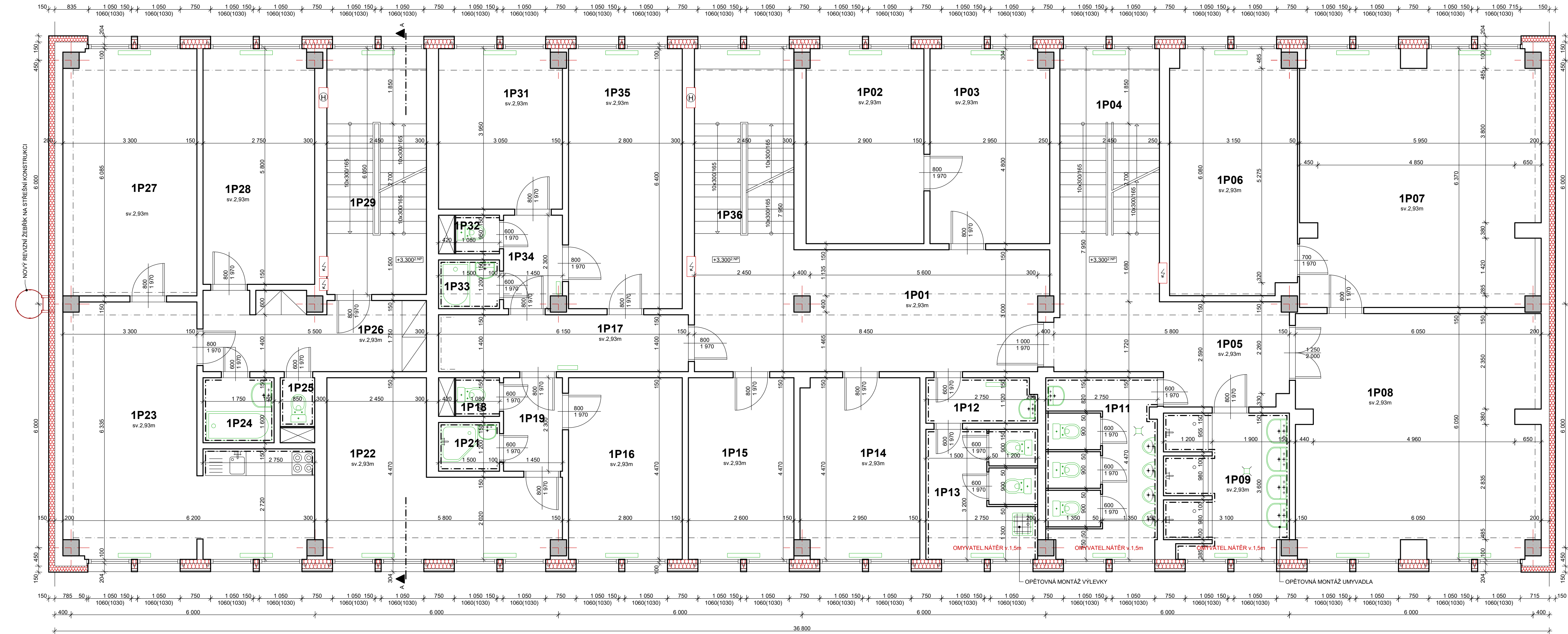


Půdorys 2.NP - nový stav



POZNÁMKA

- TEPLOTA PŘI PROVÁDĚNÍ IZOLAČNÍHO SYSTÉMU NESMÍ KLESNOUT POD 8°C
- ODOLNOST VÝTUŽNÝCH VRSTEV NAPRŮRAZ BUDE 20J
- RADIÁTORY BUDOU ZPĚT INSTALOVÁNY NA NOVÉ DRŽÁKY KOTVENÉ DO PODLAHY

LEGENDA MATERIÁLŮ

- CERTIFIK KONTAKTNÍ ZATEPLOVACÍ SYSTÉM ETICS S EPS IZOLANTEM A SILIKON OMÍTKOU S UHLÍKOVÝM VLÁKNEM
- ZATEPLENÍ OCELOVÉ FASÁDY
- Žb.SLOUPY
- ZDĚNÉ KONSTRUKCE

LEGENDA MÍSTNOSTÍ			
Č.M	MÍSTNOST	M2	PODLAHA
1P01	CHODBA	26,67	PVC
1P02	KANCELÁŘ	13,87	PVC
1P03	KANCELÁŘ	14,01	PVC
1P04	SCHODIŠTOVÝ PROSTOR	11,14	PVC
1P05	CHODBA	16,79	PVC
1P06	SKLAD	18,66	PVC
1P07	ŠATNA	36,79	PVC
1P08	ŠATNA	35,65	PVC
1P09	UMÝVÁRNA MUŽI	10,75	KER.DLAŽBA
1P11	WC MUŽI	12,08	KER.DLAŽBA
1P12	PŘEDSÍŇ WC	3,00	KER.DLAŽBA
1P13	WC ŽENY	8,80	KER.DLAŽBA
1P14	KANCELÁŘ	13,00	PVC
1P15	KANCELÁŘ	11,53	PVC
1P16	SKLAD	12,52	PVC
1P17	CHODBA	8,61	PVC
1P18	WC	1,03	KER.DLAŽBA
1P19	PŘEDSÍŇ	3,34	PVC
1P21	UMÝVÁRNA	1,80	KER.DLAŽBA
1P22	KANCELÁŘ	17,57	PVC
1P23	KUCHYNĚ+JÍDELNA	28,39	KOBEREC
1P24	KOUPELNA	2,80	KER.DLAŽBA
1P25	WC	1,02	KER.DLAŽBA
1P26	PŘEDSÍŇ	8,23	KOBEREC
1P27	POKOJ	19,87	KOBEREC
1P28	POKOJ	15,85	KOBEREC
1P29	SCHODIŠTOVÝ PROSTOR	14,82	PVC
1P31	ŠATNA	11,90	PVC
1P32	WC	1,03	KER.DLAŽBA
1P33	UMÝVÁRNA	1,80	KER.DLAŽBA
1P34	PŘEDSÍŇ	3,23	KER.DLAŽBA
1P35	KANCELÁŘ	17,92	PVC
1P36	SCHODIŠTOVÝ PROSTOR	11,15	PVC

Hl. projektant Hladík T. Vypracoval Hladík T.
Zodp. projektant Hladík T. Kraj Ústecký
Investor

Správa železnic, státní organizace

Název akce
Oprava fasády a zateplení objektu č.p.130 Most
- administrativní budova

Oddíl
D. Dokumentace objektů a technických
a technologických zařízení

Výkres
Půdorys 2.NP - nový stav

ZEFRA
PROJEKT/ATELIER
Masarykova 3602/30b, 400 01 Ústí n.L., IČ 066 66 882
mob 736 538 382, zefraprojekt@zefraprojekt.cz

Datum 03/2021 Číslo výkresu

Stupeň DSP

Měřítko 1:50

Číslo výkresu

D8